

Was ist Schulsozialarbeit?

- ✚ Schulsozialarbeit ist professionell durchgeführte soziale Arbeit in der Schule mit den Menschen, die dort lernen und arbeiten
- ✚ Die Hilfe und Unterstützungsangebote richten sich an die Schülerinnen und Schüler sowie an Eltern und Lehrkräfte
- ✚ Alle Angebote sind kostenlos und freiwillig
- ✚ Schulsozialarbeit arbeitet vertraulich und unterliegt der gesetzlichen Schweigepflicht



Viele Fragen und keine Antworten?

Ich helfe Euch/Ihnen gerne:



Birte Plewka-Eilenstein

Ich bin täglich in der Zeit von
07:30 - 15:00 Uhr
in der Schule zu erreichen.

Wir können auch gerne einen festen
Termin vereinbaren:

Tel.: 0431 260 961 24
Mobil: 0176 170 950 63

b.plewka-eilenstein@gemeinde-altenholz.de

Schulsozialarbeit

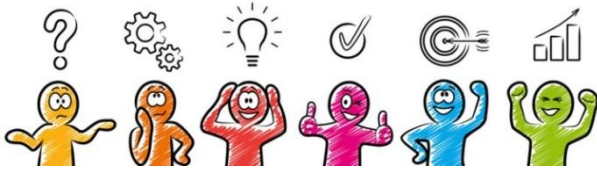


... und Schule begleiten
ihr Kind ins Leben!

Angebote für Schüler*innen

Schulsozialarbeit ist für Dich da, wenn...

- ✚ du Schwierigkeiten oder Streit mit Mitschüler*innen hast
- ✚ es Probleme in der Schule gibt
- ✚ du Stress mit deinen Eltern hast
- ✚ du Kummer hast und jemanden zum Reden brauchst
- ✚ du irgendwelche Fragen hast



Schulsozialarbeit ...

- ✚ nimmt dich ernst und bewertet dich nicht
- ✚ spricht mit dir einzeln oder auch in Gruppen
- ✚ sucht mit dir gemeinsam nach Lösungen
- ✚ führt Projekte mit der ganzen Klasse durch

Angebote für Lehrkräfte



- ✚ kollegiale Beratung
- ✚ Präventive Projekte in den Klassen zu verschiedenen Themen
- ✚ Mitwirkung in schulischen Gremien
- ✚ Bindeglied zwischen Schule und Eltern
- ✚ Vermittlung von Netzwerkpartnern

Angebote für Eltern

- ✚ individuelle und zeitnahe Beratung und Unterstützung bei schulischen und familiären Herausforderungen
- ✚ Hilfestellung bei Erziehungsfragen
- ✚ Vermittlung zwischen Eltern und Schule
- ✚ Information und Weitervermittlung an unterstützende Beratungsstellen

